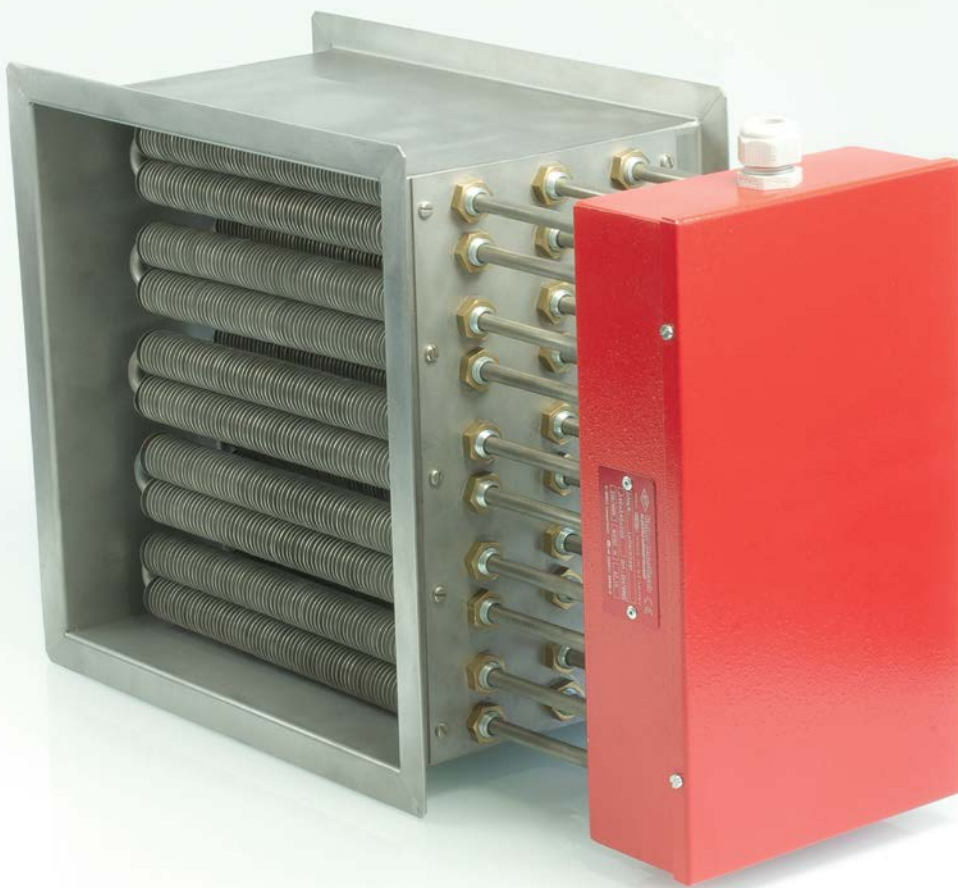


ROHRHEIZKÖRPER

TUBULAR HEATERS



FIRMENGRUPPE / GROUP OF COMPANIES



Lucht- en vloeistofverwarming KIT

ROHRHEIZKÖRPER

TUBULAR HEATERS

Anwendungsbereiche

Applications

- › Flüssigkeitsbeheizung / heating for liquids
- › Lufterhitzer / air heaters
- › Werkzeugbeheizung / tool heating
- › Heißkanalverteiler / hot runner
- › Einschraubrohrheizkörper / screw-in Tubular Heaterse
- › Heizregister / damper register
- › Wärmetauscher / heat exchanger
- › Durchlauferhitzer / flow-type heater

Technische Daten

Technical data

	Ø 6,5 Anschluss beidseitig connection on both sides			Ø 8,5 Anschluss beidseitig connection on both sides					Ø 8,5 Anschluss einseitig connection on one side	
Mantelmaterial jacket material	1.4541	1.4571	1.4828	1.4541	1.4571	1.4828	1.4876	2.4858	1.4541	1.4828
Einsatztemperatur ¹ operating temperature ¹	750 °C		850 °C	750 °C		850 °C	950 °C		750 °C	850 °C
Betriebsspannung operating voltage	nach Kundenwunsch, max. 500V as per customer request, 500V max.									
Durchmessertoleranz diameter tolerance	± 0,1 mm									
Länge length	von 300 bis 6000 mm from 300 to 6000 mm								von 300 bis 2500 mm from 300 to 2500 mm	
Längentoleranz ² length tolerance ²	bis / up to 1000 mm: ± 10 mm ab / from 1000 mm: ± 1 %								± 10 mm	
unbeheizte Enden cold ends	ab 30 mm from 30 mm								Kopf / Head: min. 40 mm max. 200 mm Boden / bottom: ca. 8 mm	
Leistung performance	nach Kundenwunsch und technischer Möglichkeit / as per customer request and technical possibility ± 10 % (± 5 % auf Anfrage / on request)								wie Anschluss beidseitig, jedoch / as connection on both sides but max. 2500W	
Heizleiter / heat conductor	NiCr									
Isolationsmaterial insulation material	Magnesiumoxid (MgO)									
Isolationswiderstand insulation resistance	Prüfung nach EN 60204 as per EN 60204									
Hochspannungsfestigkeit high voltage stability	Prüfung nach EN 60204 as per EN 60204									
Anschluss connection	Stift Ø 2,3 mm, Bsp. 1 pin Ø 2.3 mm, example 1			Schraubanschluss M4, Bsp. 2 M4 screw connection, example 2					Kabel GLS 400, Bsp. 4 GLS 400 leads, example 4	
Biegeradien ² bend radius ²	5 und 7,5 mm 5 and 7.5 mm			7,5 und 10 mm 7.5 and 10 mm						

¹) gemessen am RHK-Mantel / measured at tubular jacket

²) andere auf Anfrage / others on request

Optionen

Options

- › Anschlussausführung nach Schutzklasse bis zu IP67
protection types as per protection classification up to IP67
- › EX-geschützte Ausführung mit ATEX Zertifikat
EX-protection with ATEX-certificate
- › Temperaturregelung durch integrierte Temperatursensoren, bitte beachten Sie hierzu unser Temperatursensoren Datenblatt
temperature control through to integral thermo sensors, please take a look at our data sheet for temperature sensors
- › in allen technisch möglichen Formen nach Zeichnung, Skizze oder Muster
all technical shapes as per drawing, sketch or sample available

Technische Änderungen vorbehalten

subject to technical change



info@wilmod.nl
www.wilmod.nl

Amethistweg 39 \ 2665 NT Bleiswijk
T +31 79 346 19 19

info@kuwatec.nl
www.kuwatec.nl

Wilmod
heating & systems

LUFTERHITZER

AIR HEATERS

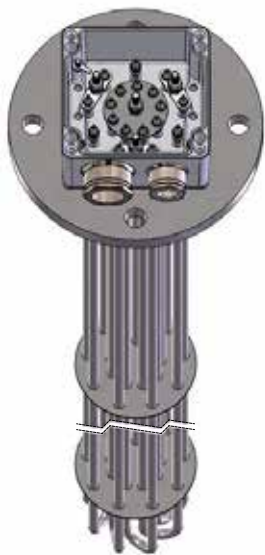
Anwendungsbereiche

Application areas

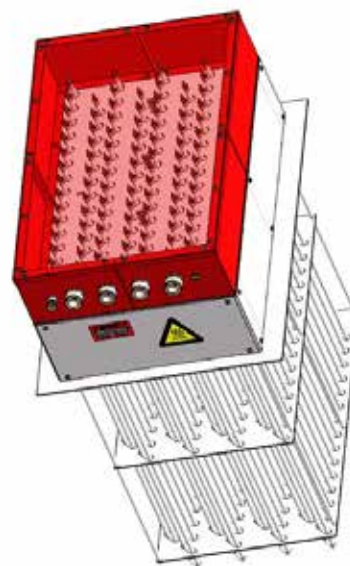
- › **Erwärmung von Luft, nicht brennbaren Gasen und Dämpfen**
heating of air, non-combustible gases and vapors
- › **Wärmeöfen für Temperierung und Trocknung von Bauteilen**
furnaces for tempering and drying of components
- › **Lüftungs- und Klimaanlagebau, Trocknungsanlagen, Apparatebau, Kanalluftwärmer, Rohrleitungen**
ventilation and air conditioning plant, drying equipment, apparatus, duct heater, piping
- › **Abgasreinigungs- und Filtersysteme**
emission control and filtration systems

Beispiele

Examples



Flanschheizkörper
flange heater



Heizregister
heat register

Optionen

Options

- › **Mantelmaterial siehe technische Daten Rohrheizkörper**
jacket material, please see technical data Tubular Heaters
- › **Flanschanschlüsse nach DIN oder Kundenvorgabe**
flange connection as per DIN or customer request
- › **Anschlussausführung nach Schutzklasse bis zu IP67**
protection types as per protection classification up to IP67
- › **Einsteckmodul für bestehende Kanäle**
immersion module for existing channels
- › **Rippen-Rohrheizkörper Ø 8,5 mit Rippen Ø 25 oder 50 x 25 möglich**
Finned Tubular Heater Ø 8.5 with fins Ø 25 or 50 x 25 possible
- › **Komplettlösung mit Regelung und elektronischer Überwachung**
complete solution with controller and electronic monitoring
- › **mit zusätzlichem Gebläse**
with additional blower

Technische Änderungen vorbehalten

subject to technical change



Keller Ihme Tesch
ELEKTRO-WÄRMETECHNIK

info@wilmod.nl
www.wilmod.nl

Amethystweg 39 \ 2665 NT Bleiswijk
T +31 79 346 19 19

info@kuwatec.nl
www.kuwatec.nl

Wilmod
heating & systems

Lucht- en vloeistofverwarming KIT

EINSCHRAUBROHRHEIZKÖRPER

SCREW-IN TUBULAR HEATERS

Anwendungsbereiche

Applications

› Flüssigkeitsbeheizung / liquid heating

› Gas- / Luftbeheizung / gas or air heating

Technische Daten

Technical data

	ERC	ERCH	ERC AL / AK
Gewindenippel <i>threaded nipple</i>	Stahl / Messing / Edelstahl <i>steel / brass / stainless steel</i>		
Abdeckung <i>cover</i>	IP00	Haube <i>cap</i> IP52	Alu-Normgehäuse <i>aluminum casing</i> IP65
Optionen <i>options</i>	Fühlerrohr <i>sensor tube</i>	Regler oder Begrenzer / controller or limiter Anschlusskabel / leads Fühlerrohr / sensor tube	Regler / controller Begrenzer / limiter Anschlusskabel / leads Fühlerrohr / sensor tube
Eintauchtiefe ET <i>immersion length</i>	140 - 3000 mm		
Betriebsspannung <i>operating voltage</i>	Standard 230V, 230/400V und 400V, andere bis 500V auf Anfrage <i>standard 230V, 230/400V and 400V, other up to 500V available on request</i>		
Leistung <i>performance</i>	nach Kundenwunsch und technischer Möglichkeit <i>as per customer request and technical possibility</i>		
Hochspannungsfestigkeit <i>high voltage stability</i>	Prüfung nach EN 60204 <i>as per EN 60204</i>		
Isolationswiderstand <i>insulation resistance</i>	Prüfung nach EN 60204 <i>as per EN 60204</i>		

Anschlussbeispiele

Connection examples



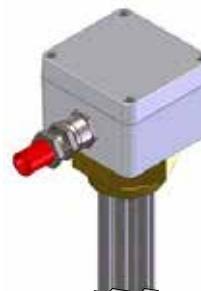
ERC



ERCH



ERCH mit Regler / with controller



ERC-AL/AK

Technische Änderungen vorbehalten

subject to technical change



info@wilmod.nl
www.wilmod.nl

Amethystweg 39 \ 2665 NT Bleiswijk
T +31 79 346 19 19

info@kuwatec.nl
www.kuwatec.nl

Wilmod
heating & systems

Anschlussbeispiele

Connection examples



Beispiel 1 / example 1
RHK \varnothing 6,5
Anschlussstift \varnothing 2,3
Tubular Heater \varnothing 6,5
connection pin \varnothing 2.3 mm



Beispiel 2 / example 2
RHK \varnothing 8,5
Gewinde M4
Tubular Heater \varnothing 8.5
M4 thread



Beispiel 3 / example 3
RHK \varnothing 8,5 Gewinde M4
mit Kabelanschluss
Tubular Heater \varnothing 8.5 M4 thread
with leads



Beispiel 4 / example 4
RHK \varnothing 8,5 einseitig
mit Kabelanschluss
Tubular Heater \varnothing 8.5 one-sided
with leads



Beispiel 5 / example 5
RHK \varnothing 6,5 + \varnothing 8,5
Flachstecker 6,3
Tubular Heater \varnothing 6.5 + \varnothing 8.5
flat plug 6.3



Beispiel 6 / example 6
RHK \varnothing 6,5 + \varnothing 8,5
Klemme M4
Tubular Heater \varnothing 6.5 + \varnothing 8.5
M4 clamp



Beispiel 7 / example 7
RHK \varnothing 6,5 + \varnothing 8,5
mit Kabelanschluss und
Schrumpfschlauch
Tubular Heater \varnothing 6.5 + \varnothing 8.5
with leads and shrink hose



Beispiel 8 / example 8
RHK \varnothing 6,5 + \varnothing 8,5
Keramikklammer
Tubular Heater \varnothing 6.5 + \varnothing 8.5
ceramic clamp

Biegebeispiele

Bend examples



Beispiel 1 / example 1



Beispiel 2 / example 2



Beispiel 3 / example 3

Technische Änderungen vorbehalten

subject to technical change

