

Heißgeräte-CEE-Steckverbindungen T 155 CEE-connectors for hot working temperatures T 155

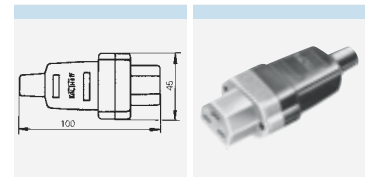


VDE 0625/IEC 60320/Normblatt C21

- 2-polig
2-pole
- Schutzkontakt
protective contact
- Knickschutz
protection against bending

- 16A, 250V~
- Vorsatzstück aus Silopren, Wärmebelastung bis 200°C, kurzzeitig bis 300°C
head Silopren, for temperatures up to 200°C - for a short time up to 300°C

VG-Gerätesteckdose SR appliance socket

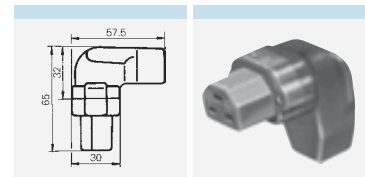


Art-Nr.	Bezeichnung	IP		Bemerkungen / comments	VE
444 P/Si	VG-Gerätesteckdose			Griffhülse Perbunan; bis 100°C; rot/schwarz / grip Perbunan; up to 100°C; red/black	10
444 Si	VG-Gerätesteckdose			rot; Silopren; bis 200°C / red; Silopren; up to 200°C	10

VG-Winkel-Gerätesteckdose SR angle appliance socket

- 2-polig
2-pole
- Schutzkontakt
protective contact
- Knickschutz
protection against bending

- 16A, 250V~
- Vorsatzstück aus Silopren, Wärmebelastung bis 200°C, kurzzeitig bis 300°C
head Silopren, for temperatures up to 200°C - for a short time up to 300°C



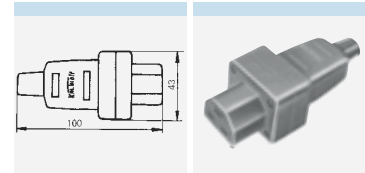
Art-Nr.	Bezeichnung	IP		Bemerkungen / comments	VE
444 P/Si/Wi	VG-Winkel-Gerätesteckdose			Griffhülse Perbunan; bis 100°C; rot/schwarz / grip Perbunan; up to 100°C; red/black	10
444 Si/Wi	VG-Winkel-Gerätesteckdose			rot; Silopren; bis 200°C / red; Silopren; up to 200°C	10

VG-Gerätesteckdose SR appliance socket

- 2-polig
2-pole
- Schutzkontakt
protective contact
- Knickschutz
protection against bending

- Vorsatzstück aus Silopren, Wärmebelastung bis 200°C, kurzzeitig bis 300°C
head Silopren, for temperatures up to 200°C - for a short time up to 300°C

- 16A, 250V~
- 4-fache Frontverschraubung
4-front screw

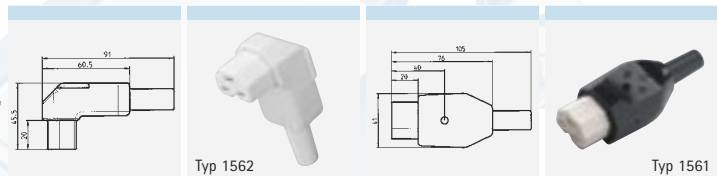


Art-Nr.	Bezeichnung	IP		Bemerkungen / comments	VE
444 P/Si/4	VG-Gerätesteckdose			Griffhülse Perbunan; bis 100°C; rot/schwarz / grip Perbunan; up to 100°C; red/black	10
444 Si/4	VG-Gerätesteckdose			rot; Silopren; bis 200°C / red; Silopren; up to 200°C	10

DP-/TP-Gerätesteckdose appliance socket

- zentrale Kabeleinführung mit Knickschutz
central cable lead-in with protection against bending
- Wärmebelastung bis 155°C
for temperatures up to 155°C

- 16A, 250V~
- Gehäuse Duroplast, Vorsatzstück Steatit
shell made of Duroplastic, head of Steatite
- bruchfest
unbreakable



Art-Nr.	Bezeichnung	IP		Bemerkungen / comments	VE
1 562 006	DP-Winkel-Gerätesteckdose			Gehäuse weiß / white shell	25
1 561 006	DP-Gerätesteckdose			Gehäuse weiß / white shell	25
1 561 026	DP-Gerätesteckdose			Gehäuse schwarz / black shell	25
1 561 126	TP-Gerätesteckdose			schwarz / black	25

Heißgeräte-CEE-Steckverbindungen T 155 CEE-connectors for hot working temperatures T 155

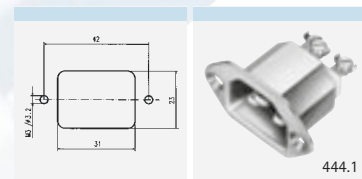


EN 60 320, Normblatt C22

- 2-polig
2-pole
- Schutzkontakt
protective contact

- für Heißgeräte und Heizbänder
for appliances with hot working temperatures

Geräte-Einbaustecker appliance plug



Art-Nr.	Bezeichnung	IP	UL	KEM	OVV	N	S	F	CE	RE	Bemerkungen / comments	VE
1670056	Metall-Geräte-Einbaustecker		•	•	•						444.1 - Schraubanschluß / screw terminal	25
1670356	Metall-Geräte-Einbaustecker		•	•	•						444.11 - Steckanschluß 6,3 / clamping shut 6,3	25

- 2-polig
2-pole
- Schutzkontakt
protective contact

- für Heißgeräte und Heizbänder
for appliances with hot working temperatures

Geräte-Einbaustecker appliance plug

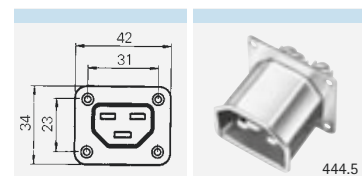


Art-Nr.	Bezeichnung	IP	UL	KEM	OVV	N	S	F	CE	RE	Bemerkungen / comments	VE
444 B	Befestigungsbügel-Set											10
444.1 B	Metall-Geräte-Einbaustecker		•	•	•						Schraubanschluß - mit Befestigungsbügel / screw terminal - fastening bow	10
444.11 B	Metall-Geräte-Einbaustecker		•	•	•						Steckanschluß 6,3 - mit Befestigungsbügel / clamping shut 6,3 - fastening bow	10

- 2-polig
2-pole
- Schutzkontakt
protective contact

- für Heißgeräte und Heizbänder
for appliances with hot working temperatures

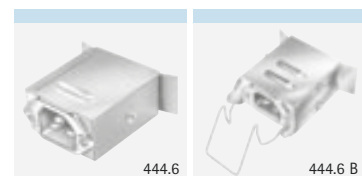
Geräte-Anbaustecker appliance plug



Art-Nr.	Bezeichnung	IP	UL	KEM	OVV	N	S	F	CE	RE	Bemerkungen / comments	VE
444.5	Metall-Geräte-Anbaustecker		•	•							Schraubanschluß; Befestigungsplatte / screw terminal; fastening base	10
444.51	Metall-Geräte-Anbaustecker		•	•							Steckanschluß 6,3; Befestigungsplatte / with clamping shut 6,3; fastening base	10

- für Heizbänder etc.
for heating elements etc.
- montagefertig
ready for assembly

Gerätestecker-Anbaukasten extension box

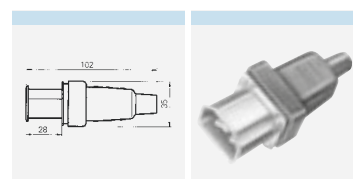


Art-Nr.	Bezeichnung	IP	UL	KEM	OVV	N	S	F	CE	RE	Bemerkungen / comments	VE
444.6	Gerätestecker-Anbaukasten											10
444.6B	Gerätestecker-Anbaukasten										mit Befestigungsbügel / with fastening bow	10

Heißgeräte-CEE-Steckverbindungen T 155 EN 60320, Normblatt C22 CEE-connectors for hot working temperatures T 155

- mit Schutzkontakt
protective contact
- 16A, 250V~
- Perbunan, Wärmebelastung bis 100°C
Perbunan, for temperatures up to 100°C
- Silopren, kurzzeitig bis 300°C
Silopren, for a short time up to 300°C

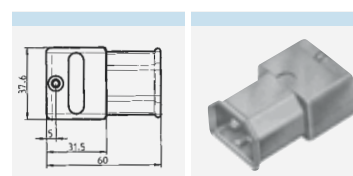
Gerätestecker appliance plug



Art-Nr.	Bezeichnung	IP 	Bemerkungen / comments	VE
444 SD/P	Gerätestecker		Perbunan-Griffhülse; bis 100°C; schwarz / grip made of Perbunan; up to 100°C; black	10
444 SD/Si	Gerätestecker		Silopren-Griffhülse; bis 200°C; rot / grip made of Silopren; up to 200°C; red	10

- ähnlich B DIN 49458
similar to B DIN 49458
- Gehäuse aus Aluminium/Zink
shell made of Aluminium/Zinc
- großer Anschlußraum
- Wärmebelastung bis 200°C
for temperatures up to 200°C
- 16A, 250V~

Gerätestecker appliance plug

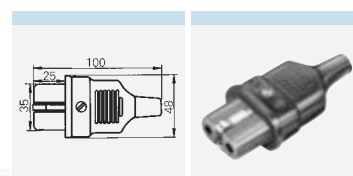


Art-Nr.	Bezeichnung	IP 	Bemerkungen / comments	VE
1673056	Gerätestecker		nur für Rohrheizschlangen ø8mm / only for heating systems ø8mm	25

Heißgeräte-CEE-Steckverbindungen T 155 ehemals DIN 49491 CEE-connectors for hot working temperatures T 155

- 2-polig 2-pole
- Schutzkontakt
protective contact
- Knickschutz
protection against bending
- 16A, 250V~
- Perbunan, Wärmebelastung bis 100°C
Perbunan, for temperatures up to 100°C
- Silopren, kurzzeitig bis 300°C
Silopren, for a short time up to 300°C

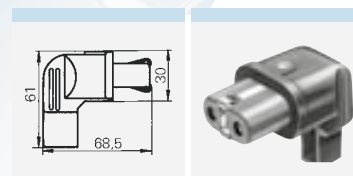
VG-Geräte-Steckdose SR appliance socket




Art-Nr.	Bezeichnung	IP 	Bemerkungen / comments	VE
344 P/Si	VG-Gerätesteckdose		Griffhülse Perbunan; bis 100°C / grip made of Perbunan; up to 100°C	10
344 Si	VG-Gerätesteckdose		Griffhülse Silopren; bis 200°C / grip made of Silopren; up to 200°C	10

- 2-polig 2-pole
- Schutzkontakt
protective contact
- Knickschutz
protection against bending
- 16A, 250V~
- Perbunan, Wärmebelastung bis 100°C
Perbunan, for temperatures up to 100°C
- Silopren, kurzzeitig bis 300°C
Silopren, for a short time up to 300°C

- auch für 25A
lieferbar
also available
for 25A



Art-Nr.	Bezeichnung	IP 	Bemerkungen / comments	VE
344 P/Si/Wi	VG-Winkel-Gerätesteckdose		Griffhülse Perbunan bis 100°C / grip made of Perbunan up to 100°C	10
344 Si/Wi	VG-Winkel-Gerätesteckdose		Griffhülse Silopren bis 200°C / grip made of Silopren up to 200°C	10

Heißgeräte-CEE-Steckverbindungen T 155 CEE-connectors for hot working temperatures T 155

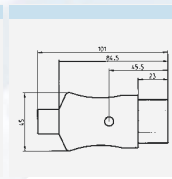
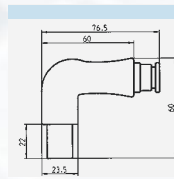


ehemals DIN 49 491

Geräte-Steckdose appliance socket

- 2-polig
2-pole
- Schutzkontakt
protective contact
- Knickschutz
protection against bending

- 24A, 380 V~
- Temperatur 200°C,
kurzzeitig 300°C
- Aluminium, Keramik
Aluminium, Ceramics

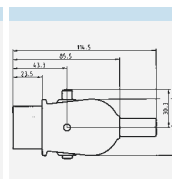
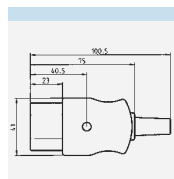


Art-Nr.	Bezeichnung	IP	⚡	⚠	Ⓜ	Ⓢ	Ⓝ	Ⓟ	Ⓡ	Bemerkungen / comments	VE
344 K/A/Wi/PG	Winkelgeräte-Steckdose									PG-Verschraubung / PG-screws	50
344 K/A/PG	Geräte-Steckdose									PG-Verschraubung / PG-screws	50

Geräte-Steckdose appliance socket

- zentrale Kabeleinführung
central cable lead-in
- Gehäuse Duroplast,
Vorsatzstück Porzellan
shell made of Duroplastic, head
made of Porcelain

- 10A, 250 V~

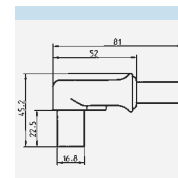


Art-Nr.	Bezeichnung	IP	⚡	⚠	Ⓜ	Ⓢ	Ⓝ	Ⓟ	Ⓡ	Bemerkungen / comments	VE
1802004	Geräte-Steckdose									weiß / white	10
1802024	Geräte-Steckdose									schwarz / black	10
1814004	Geräte-Steckdose									2-polig schaltend; weiß / 2-pole switched; white	10
1814024	Geräte-Steckdose									2-polig schaltend; schwarz / 2-pole switched; black	10

Winkel-Gerätesteckdose appliance socket

- zentrale Kabeleinführung
central cable lead-in
- Gehäuse Duroplast,
Vorsatzstück Porzellan
shell made of Duroplastic, head
made of Porcelain

- 10A, 250 V~

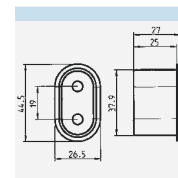


Art-Nr.	Bezeichnung	IP	⚡	⚠	Ⓜ	Ⓢ	Ⓝ	Ⓟ	Ⓡ	Bemerkungen / comments	VE
1830004	Winkel-Gerätesteckdose									weiß / white	10

Geräte-Einbaustecker appliance built-in plug

- Schutzkontakt durch das
Gehäuse
protective contact through metal
shell

- Schraubanschluß durch
Sechskantmutter
screw terminal with hexagon
nut and washer
- 10/16A, 250 V~



Art-Nr.	Bezeichnung	IP	⚡	⚠	Ⓜ	Ⓢ	Ⓝ	Ⓟ	Ⓡ	Bemerkungen / comments	VE
344.1	Metall-Geräte-Einbaustecker										100

Heißgeräte-CEE-Steckverbindungen T 155 EN 60320, Normblatt C15A/C16A CEE-connectors for hot working temperatures T 155

- bis 155°C
up to 155°C
- 2-polig
2-pole

- Schutzkontakt
protective contact
- 10A, 250 V~

DP-/TP-Geräte-Steckdose appliance socket



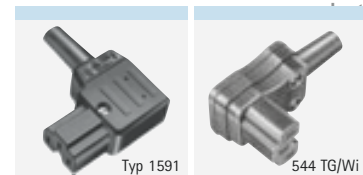
544 TG

Art-Nr.	Bezeichnung	IP										Bemerkungen / comments	VE
544 TG	TP-Gerätesteckdose		•	•	•	•	•	•	•	•	•	schwarz / black	25
1593 107	DP-Gerätesteckdose											weiß / white	50
1593 127	DP-Gerätesteckdose											schwarz / black	50

TP-Winkel-Gerätesteckdose appliance

- bis 155°C
up to 155°C
- 2-polig
2-pole

- Schutzkontakt
protective contact
- 10A, 250 V~



Typ 1591

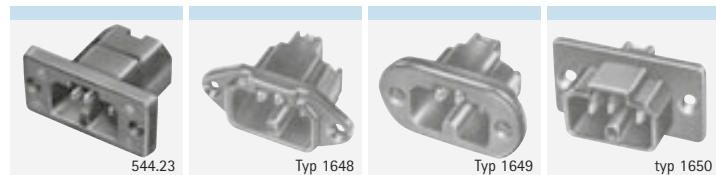
544 TG/Wi

Art-Nr.	Bezeichnung	IP										Bemerkungen / comments	VE
1591 024	TP-Winkelgerätesteckdose		•	•	•	•	•	•	•	•	•	schwarz / black	25
544 TG/Wi	TP-Winkelgerätesteckdose		•	•	•	•	•	•	•	•	•	schwarz / black	25

TP-Geräte-Einbaustecker appliance built-in plug

- bis 155°C
up to 155°C
- 2-polig
2-pole

- Schutzkontakt
protective contact
- 10A, 250 V~



544.23

Typ 1648

Typ 1649

typ 1650

Art-Nr.	Bezeichnung	IP										Bemerkungen / comments	VE
544.23	TP-Geräteeinbaustecker		•	•	•	•	•	•	•	•	•	schwarz; Schraubanschluß / black; screw terminal	50
16 48 027	TP-Geräteeinbaustecker											schwarz; Schraubanschluß / black; screw terminal	50
16 48 227	TP-Geräteeinbaustecker											schwarz; Steckanschluß 4,8 / black; clamping shut 4,8	50
16 48 327	TP-Geräteeinbaustecker											schwarz; Steckanschluß 6,3 / black; clamping shut 6,3	50
16 49 027	TP-Geräteeinbaustecker											schwarz; Schraubanschluß / black; screw terminal	50
16 49 227	TP-Geräteeinbaustecker											schwarz; Steckanschluß 4,8 / black; clamping shut 4,8	50
16 49 327	TP-Geräteeinbaustecker											schwarz; Steckanschluß 6,3 / black; clamping shut 6,3	50
16 50 027	TP-Geräteeinbaustecker											schwarz; Schraubanschluß / black; screw terminal	50
16 50 227	TP-Geräteeinbaustecker											schwarz; Steckanschluß 4,8 / black; clamping shut 4,8	50
16 50 327	TP-Geräteeinbaustecker											schwarz; Steckanschluß 6,3 / black; clamping shut 6,3	50

CEE-connectors for warm working temperatures T 120

DP-/TP-Gerätesteckdose appliance socket

- bis 120°C
up to 120°C
- 2-polig
2-pole

- Schutzkontakt
protective contact
- 10A, 250V~



544 TK

Art-Nr.	Bezeichnung	IP	UL	CSA	UL	N	S	PE	SE	DE	Bemerkungen / comments	VE
544 TK	TP-Gerätesteckdose	•	•	•	•	•	•	•	•	•	schwarz / black	25
1594 107	DP-Gerätesteckdose										weiß / white	50
1594 127	DP-Gerätesteckdose										schwarz / black	50

Winkel-Gerätesteckdose angel appliance socket

- bis 120°C
up to 120°C
- 2-polig
2-pole

- Schutzkontakt
protective contact
- 10A, 250V~



1592024



544 TK/Wi

Art-Nr.	Bezeichnung	IP	UL	CSA	UL	N	S	PE	SE	DE	Bemerkungen / comments	VE
1592 024	TP-Winkel-Gerätesteckdose	•	•	•	•	•	•	•	•	•	schwarz / black	25
544 TK/Wi	TP-Winkel-Gerätesteckdose	•	•	•	•	•	•	•	•	•	schwarz / black	25

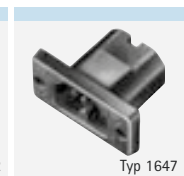
Geräte-Einbaustecker appliance built-in plug

- bis 120°C
up to 120°C
- 2-polig
2-pole

- Schutzkontakt
protective contact
- 10A, 250V~



544.22



Typ 1647

Art-Nr.	Bezeichnung	IP	UL	CSA	UL	N	S	PE	SE	DE	Bemerkungen / comments	VE
16 47 027	TP-Geräteeinbaustecker										schwarz; Schraubanschluß / black; screw terminal	50
16 47 127	TP-Geräteeinbaustecker										schwarz; Steck-Lötanschluß 2,8 / black; clamping 2,8	50
16 47 227	TP-Geräteeinbaustecker										schwarz; Steckanschluß 4,8 / black; clamping shut 4,8	50
16 47 327	TP-Geräteeinbaustecker										schwarz; Steckanschluß 6,3 / black; clamping shut 6,3	50
544.22	TP-Geräteeinbaustecker	•						•			schwarz; Schraubanschluß / black; screw terminal	25