

## HEIZBÄNDER BAND HEATERS



FIRMENGRUPPE / GROUP OF COMPANIES



# Cilinderelementen KIT

## HEIZBÄNDER

BAND HEATERS

## Typen

Types

**ZAK:** zylindrisches Aluminium Kompaktheizband

aluminium compact Band Heater

**M:** mineralstoffisoliertes Heizband

mineral insulated Band Heater

**MC:** keramikisoliertes Heizband im geschlossenen Edelstahlrohr

ceramic insulated Band Heater in closed stainless steel tube

**KHK:** keramikisoliertes Heizband

ceramic insulated Band Heater

**Z:** glimmerisoliertes Heizband

mica insulated Band Heater

**ZAW:** glimmerisoliertes Heizband + Isolierstoffeinlage

mica Band Heater + insulation

**ZWM:** glimmerisoliertes Heizband + Wärmeschutzmantel

mica Band Heater + air protection jacket

	ZAK	M	MC	KHK	Z	ZAW	ZWM
<b>Material</b>	Heizung: Aluminium Spannband: Edelstahl oder FAL heater: aluminium clamp band: stainless steel or FAL	Edelstahl stainless steel		feualuminiertes Feinblech FAL FAL hot-dip aluminium coated steel sheet			
<b>Wandstärke</b> wall thickness	~ 11 mm	~ 5 mm	~ 7 mm	~ 11 mm	~ 3,5 mm	~ 8 mm	~ 20 mm
<b>max. Einsatztemperatur<sup>1</sup></b> max. operating temperature <sup>1</sup>	450 °C	450 °C	550 °C	400 °C	280 °C		
<b>max. Leistungsdichte</b> max. load	4,5 W/cm <sup>2</sup>	5 W/cm <sup>2</sup>	6 W/cm <sup>2</sup>	6,5 W/cm <sup>2</sup>	3,5 W/cm <sup>2</sup>		
<b>Betriebsspannung</b> operating voltage	230 - 250 Volt			230 Volt			
<b>Spannspalt</b> clamp gap	6 mm						
<b>Hochspannungsfestigkeit</b> high voltage stability	1000 Volt AC						
<b>Isolationswiderstand</b> insulation resistance	kalt ≥ 1 MOhm bei 500 Volt DC cold ≥ 1 MOhm at 500 Volt DC						
<b>Leistungstoleranz</b> performance tolerance	± 5 %						
<b>Temperatursensor</b> temperature sensor	Typ: L, J + K type: L, J + K	Typ: L, J, K + PT100 type: L, J, K + PT100		separat mit Wärmefühlerhalterung separate with thermocouple connector			

<sup>1)</sup> gemessen an der Oberfläche der Heizseite / measured at the heated surface

## Abmessungen

Dimensions

Typ type	Mindestabmessungen minimum dimensions		Maximalabmessungen maximum dimensions	
	∅	Länge / length	∅ <sup>2</sup>	Länge / length
<b>ZAK</b>	80 mm	40 mm	500 mm	400 mm
<b>M</b>	65 mm	38 mm	400 mm	250 mm
<b>MC</b>	50 mm	38 mm	250 mm	60 mm
<b>KHK</b>	60 mm	28 mm	500 mm	500 mm
<b>Z</b>	40 mm	20 mm	400 mm	500 mm
<b>ZAW</b>	80 mm	40 mm	400 mm	500 mm
<b>ZWM</b>	55 mm	50 mm	400 mm	500 mm

<sup>2)</sup> größere Durchmesser auf Anfrage / larger diameters on request

Technische Änderungen vorbehalten

subject to technical change



info@wilmod.nl  
www.wilmod.nl

Amethystweg 39 \ 2665 NT Bleiswijk  
T +31 79 346 19 19

info@kuwatec.nl  
www.kuwatec.nl

**Wilmod**  
heating & systems

## Optionen

### Options

- > **andere Spannung, ein- oder mehrphasig, Stern- oder Dreieckschaltung**  
*other voltage, single or multi phase, star or delta connection*
- > **mit Bohrungen und/oder Wärmefühlerhalterung**  
*with holes and/or thermocouple connectors*
- > **zusätzliche Aussparungen** / *additional cut outs*
- > **mit Thermoelement (mit/ohne Potential) oder Widerstandsfühler**  
*with thermocouple (with/without potential) or resistance sensor*

- > **abweichender Spannungspalt** / *other clamp gap*
- > **mehrteilige Ausführung bzw. Segmentbauweise**  
*multipart design or segment heaters*
- > **mit Warnschild: "Achtung - heiße Oberfläche"**  
*with warning sign: "attention - hot surface"*
- > **mit nach außen wirkender Heizung (Dornheizung)**  
*with outer heating (mandrel heater)*
- > **mit Druckfeder- bzw. Tellerfederverschluss**  
*with pressure spring or disc spring lock*

## Anschluss

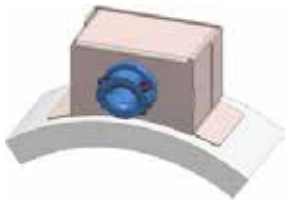
### Connection

**Anschlussarmaturen und festangebrachte Kabel sind die Verbindungsstellen zwischen Heizleiter und Energiezuleitungskabel. Sie bilden mit dem jeweiligen Heizelement eine Einheit.**

*Fittings and permanently attached cables are the junction between grid lines and power supply cable. They form a unit with the particular heating element.*

**Anschlussbeispiele aus unserem umfangreichen Standardprogramm:**

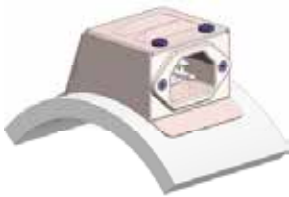
*Connection examples out of our extensive standard program:*



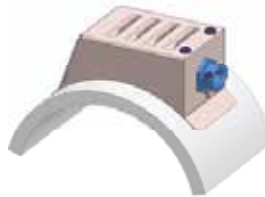
**Direktanschluss - Anschlusskappe D530 axial**  
*direct connection - axial D530 connection cap*



**Steckverbindung - Kontaktarmatur KO300 radial**  
*plug connection - radial KO300 socket*



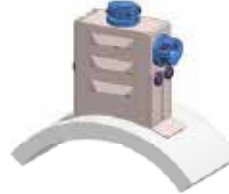
**Steckverbindung - Kontaktarmatur KO115 tangential**  
*plug connection - tangential KO115 socket*



**Klemmverbindung - Kabelarmatur KA145 tangential**  
*clamp connection - tangential KA145 cable fitting*



**Klemmverbindung - Kabelarmatur KA240 radial**  
*clamp connection - radial KA240 cable fitting*



**Klemmverbindung - Kabelarmatur KA240 radial/tangential**  
*clamp connection - radial/tangential KA240 cable fitting*

**Technische Änderungen vorbehalten**

*subject to technical change*

