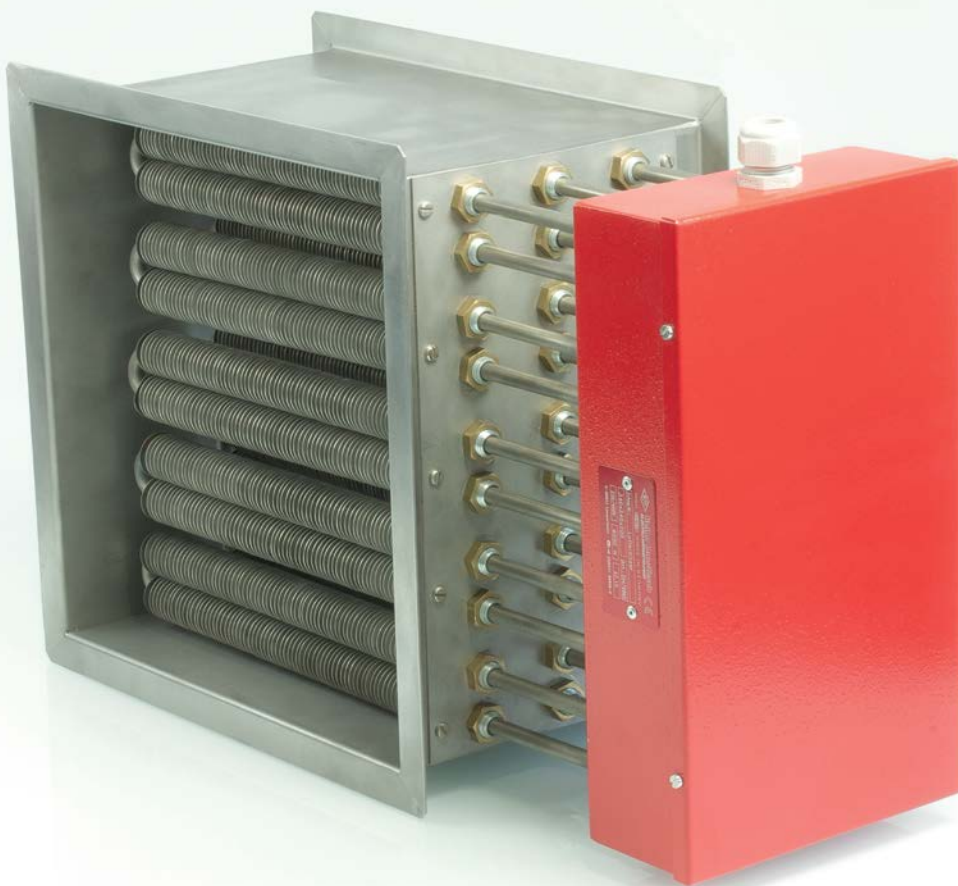


# ROHRHEIZKÖRPER

TUBULAR HEATERS



FIRMENGRUPPE / GROUP OF COMPANIES



# Lucht- en vloeistofverwarming KIT

## ROHRHEIZKÖRPER

TUBULAR HEATERS

## Anwendungsbereiche

Applications

- › Flüssigkeitsbeheizung / heating for liquids
- › Lufterhitzer / air heaters
- › Werkzeugbeheizung / tool heating
- › Heißkanalverteiler / hot runner
- › Einschraubrohrheizkörper / screw-in Tubular Heaterse
- › Heizregister / damper register
- › Wärmetauscher / heat exchanger
- › Durchlauferhitzer / flow-type heater

## Technische Daten

Technical data

|  | Ø 6,5<br>Anschluss beidseitig<br>connection on both sides   |        |        | Ø 8,5<br>Anschluss beidseitig<br>connection on both sides     |        |        |        |        | Ø 8,5<br>Anschluss einseitig<br>connection on one side                        |        |
|--|---|--------|--------|---|--------|--------|--------|--------|---|--------|
| Mantelmaterial<br>jacket material                                    | 1.4541  | 1.4571 | 1.4828 | 1.4541  | 1.4571 | 1.4828 | 1.4876 | 2.4858 | 1.4541  | 1.4828 |
| Einsatztemperatur <sup>1</sup><br>operating temperature <sup>1</sup> | 750 °C  |        | 850 °C | 750 °C  |        | 850 °C | 950 °C |        | 750 °C  | 850 °C |
| Betriebsspannung<br>operating voltage                                | nach Kundenwunsch, max. 500V<br>as per customer request, 500V max.  |        |        |   |        |        |        |        |   |        |
| Durchmessertoleranz<br>diameter tolerance                            | ± 0,1 mm  |        |        |   |        |        |        |        |   |        |
| Länge<br>length  | von 300 bis 6000 mm<br>from 300 to 6000 mm  |        |        |   |        |        |        |        | von 300 bis 2500 mm<br>from 300 to 2500 mm                                    |        |
| Längentoleranz <sup>2</sup><br>length tolerance <sup>2</sup>         | bis / up to 1000 mm: ± 10 mm<br>ab / from 1000 mm: ± 1 %  |        |        |   |        |        |        |        | ± 10 mm   |        |
| unbeheizte Enden<br>cold ends  | ab 30 mm<br>from 30 mm  |        |        |   |        |        |        |        | Kopf / Head: min. 40 mm<br>max. 200 mm<br>Boden / bottom: ca. 8 mm            |        |
| Leistung<br>performance  | nach Kundenwunsch und technischer Möglichkeit / as per customer request and technical possibility ± 10 % (± 5 % auf Anfrage / on request) |        |        |   |        |        |        |        | wie Anschluss beidseitig, jedoch / as connection on both sides but max. 2500W |        |
| Heizleiter / heat conductor  | NiCr  |        |        |   |        |        |        |        |   |        |
| Isolationsmaterial<br>insulation material                            | Magnesiumoxid (MgO)   |        |        |   |        |        |        |        |   |        |
| Isolationswiderstand<br>insulation resistance                        | Prüfung nach EN 60204<br>as per EN 60204  |        |        |   |        |        |        |        |   |        |
| Hochspannungsfestigkeit<br>high voltage stability                    | Prüfung nach EN 60204<br>as per EN 60204  |        |        |   |        |        |        |        |   |        |
| Anschluss<br>connection  | Stift Ø 2,3 mm, Bsp. 1<br>pin Ø 2.3 mm, example 1   |        |        | Schraubanschluss M4, Bsp. 2<br>M4 screw connection, example 2 |        |        |        |        | Kabel GLS 400, Bsp. 4<br>GLS 400 leads, example 4                             |        |
| Biegeradien <sup>2</sup><br>bend radius <sup>2</sup>                 | 5 und 7,5 mm<br>5 and 7.5 mm  |        |        | 7,5 und 10 mm<br>7.5 and 10 mm                                |        |        |        |        |   |        |

<sup>1</sup>) gemessen am RHK-Mantel / measured at tubular jacket

<sup>2</sup>) andere auf Anfrage / others on request

## Optionen

Options

- › Anschlussausführung nach Schutzklasse bis zu IP67  
protection types as per protection classification up to IP67
- › EX-geschützte Ausführung mit ATEX Zertifikat  
EX-protection with ATEX-certificate
- › Temperaturregelung durch integrierte Temperatursensoren, bitte beachten Sie hierzu unser Temperatursensoren Datenblatt  
temperature control through to integral thermo sensors, please take a look at our data sheet for temperature sensors
- › in allen technisch möglichen Formen nach Zeichnung, Skizze oder Muster  
all technical shapes as per drawing, sketch or sample available

Technische Änderungen vorbehalten

subject to technical change



info@wilmod.nl  
www.wilmod.nl

Amethystweg 39 \ 2665 NT Bleiswijk  
T +31 79 346 19 19

info@kuwatec.nl  
www.kuwatec.nl

**Wilmod**  
heating & systems

## LUFTERHITZER

AIR HEATERS

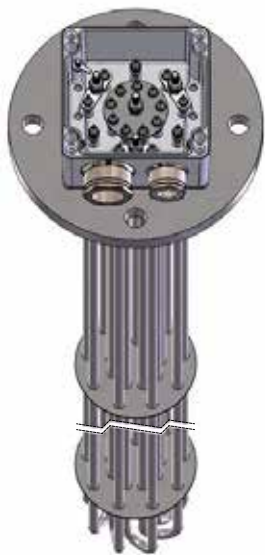
### Anwendungsbereiche

Application areas

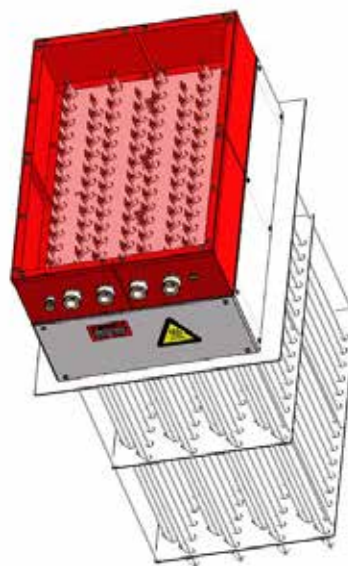
- › **Erwärmung von Luft, nicht brennbaren Gasen und Dämpfen**  
*heating of air, non-combustible gases and vapors*
- › **Wärmeöfen für Temperierung und Trocknung von Bauteilen**  
*furnaces for tempering and drying of components*
- › **Lüftungs- und Klimaanlagebau, Trocknungsanlagen, Apparatebau, Kanalluftwärmer, Rohrleitungen**  
*ventilation and air conditioning plant, drying equipment, apparatus, duct heater, piping*
- › **Abgasreinigungs- und Filtersysteme**  
*emission control and filtration systems*

### Beispiele

Examples



**Flanschheizkörper**  
*flange heater*



**Heizregister**  
*heat register*

### Optionen

Options

- › **Mantelmaterial siehe technische Daten Rohrheizkörper**  
*jacket material, please see technical data Tubular Heaters*
- › **Flanschanschlüsse nach DIN oder Kundenvorgabe**  
*flange connection as per DIN or customer request*
- › **Anschlussausführung nach Schutzklasse bis zu IP67**  
*protection types as per protection classification up to IP67*
- › **Einsteckmodul für bestehende Kanäle**  
*immersion module for existing channels*
- › **Rippen-Rohrheizkörper Ø 8,5 mit Rippen Ø 25 oder 50 x 25 möglich**  
*Finned Tubular Heater Ø 8.5 with fins Ø 25 or 50 x 25 possible*
- › **Komplettlösung mit Regelung und elektronischer Überwachung**  
*complete solution with controller and electronic monitoring*
- › **mit zusätzlichem Gebläse**  
*with additional blower*

Technische Änderungen vorbehalten

*subject to technical change*



**Keller Ihne Tesch**  
ELEKTRO-WÄRMETECHNIK

info@wilmod.nl  
www.wilmod.nl

Amethystweg 39 \ 2665 NT Bleiswijk  
T +31 79 346 19 19

info@kuwatec.nl  
www.kuwatec.nl

**Wilmod**  
heating & systems



